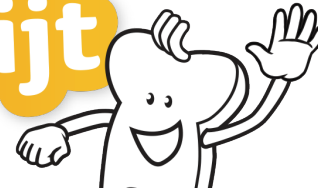


Het Nationaal Schoolontbijt



Verdiepingsopdracht Ontbijt jij gezond?

Doe-opdracht- Beleg het brood.

Iedere leerling krijgt een tekening van een boterham. U kunt daarvoor het kopieer vel 'boterham' gebruiken. De boterham mag gezond belegd worden. Dat kan met verf, papier, lapjes, enzovoort. Denk bijvoorbeeld ook aan rondjes van groen papier (komkommer), een geel lapje (plakje kaas), of kleine oranje snippers of strookjes (geraspte wortel). Laat de leerlingen kiezen wat zij lekker vinden. Schrijf onder de kunstwerken waar de boterham mee belegd is. U kunt de boterhammen aan een lijn hangen, maar ze eventueel ook op papieren bordjes laten plakken.

